

INTEGRA 2.0

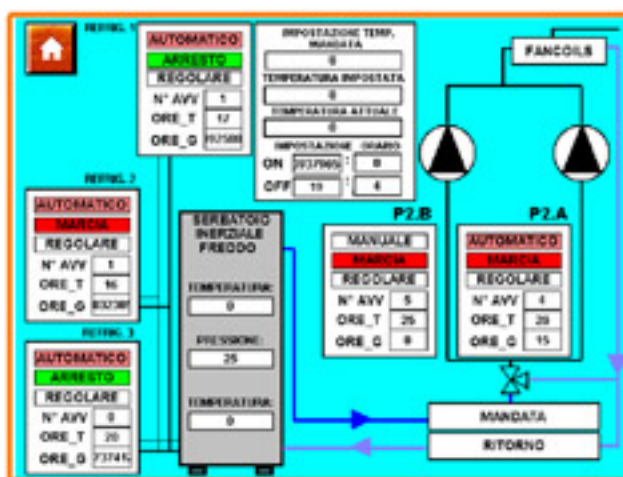
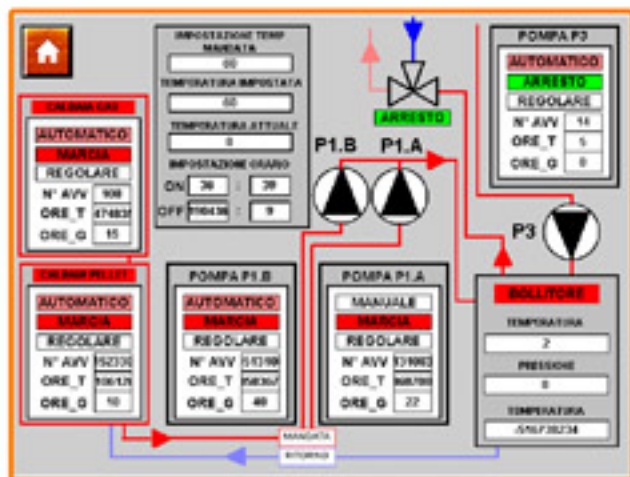
SISTEMA DI CONTROLLO CENTRALI TERMICHE

ABSTRACT

La centrale termica costituisce il sistema centrale di gestione del vettore caldo e del freddo finalizzato al riscaldamento ed al raffrescamento dell'edificio ove essa trova installazione nonché alla produzione dell'acqua calda e fredda sanitaria.

La Società 2E Domotec S.r.l. con il proprio staff di ingegneri che lavora nel settore impiantistico, nell'Home & Building Automation, nell'informatica e nell'Energy Management, si propone come partner dei tecnici manutentori delle centrali termiche nel fornire loro un servizio di supporto per la gestione informatizzata ed efficiente per il controllo di processo degli impianti tecnologici. Il sistema costituisce anche un valido supporto per gli utenti in quanto costituisce una piattaforma estremamente versatile e semplice per la gestione domotica dell'abitazione.

Obiettivo principale del sistema Integra 2.0, è quello di far dialogare le diverse tecnologie ed i sottosistemi presenti in una centrale tecnologica, in modo semplice e veloce; mediante rappresentazioni sinottiche, rese disponibili su pc, notebook, tablet e smartphone, sarà così possibile gestire in semplicità e sicurezza tutte le funzioni vitali dell'impianto per il suo controllo e la regolazione.



PLUS DI VALORE

- Raccolta e visualizzazione elettronica dei dati della centrale termica.
- Allarmistica customizzabile per adattarsi alle esigenze di gestione.
- Possibilità di controllo attraverso apparati elettronici senza la necessità di recarsi sul posto.
- Possibilità di controllo statistico dei consumi per un'efficiente politica di risparmio energetico.

I VANTAGGI

I dati acquisiti sono semplici da interpretare e permettono un controllo diretto da remoto. Nessuna sorpresa e nessun sopralluogo diventa necessario per monitorizzare l'impianto. Gli allarmi customizzati permettono di essere avvisati in caso di guasti o in presenza di specifiche variabili impostate su misura.

IL CUORE TERMICO DELL'EDIFICIO

La centrale termica costituisce il sistema centrale di gestione del vettore caldo e del freddo finalizzato al riscaldamento ed al raffrescamento dell'edificio ove essa trova installazione nonché alla produzione dell'acqua calda e fredda sanitaria. La centrale termica generalmente si compone di due elementi principali:

- il generatore di calore (caldaia)
- il gruppo refrigeratore

CONTROLLO CUSTOMIZZATO

Un ventaglio di scelte di monitoraggio e controllo delle centrali termiche il più flessibile possibile in funzione delle varie condizioni disponibili in campo:

MONITOR

- Acquisizione degli stati e delle misure della centrale tramite rete seriale e/o diretta da I/O di campo;
- Visualizzazione dati tramite Web Server locale;
- Visualizzazione allarmi tramite Web Server locale;
- Estrazione dati immagazzinati a mezzo file (es. CSV) da FTP Server locale.

CONTROL

- Acquisizione degli stati e delle misure della centrale tramite rete seriale e/o diretta da I/O di campo;
- Attivazione delle logiche di comando delle varie sezioni tramite I/O di campo;
- Visualizzazione ed impostazione dati tramite Web Server locale;
- Visualizzazione allarmi tramite Web Server locale;
- Estrazione dati immagazzinati a mezzo file (es. CSV) da FTP Server locale.

SUPERVISOR

- Acquisizione degli stati e delle misure della centrale tramite rete seriale e/o diretta da I/O di campo;
- Attivazione delle logiche di comando delle varie sezioni tramite I/O di campo;
- Visualizzazione ed impostazione dati tramite Web Server locale;
- Visualizzazione allarmi tramite Web Server locale;
- Estrazione dati immagazzinati a mezzo file (es. CSV) da FTP Server locale;
- Visualizzazione e comando tramite portale 2E_DOMOTEC remoto;
- Rilancio automatico allarmi da portale 2E_DOMOTEC remoto;
- Estrazione dati immagazzinati su portale 2E_DOMOTEC remoto (es. XLS, PDF).



SYSTEM INTEGRATION E FUNZIONALITÀ

2E Domotec S.r.l. ha elaborato la soluzione per poter essere consultabile ed integrabile alle altre soluzioni per di controllo energetico 2E-METER e quelle per la gestione dei documenti condominiali CONDOMINIO DIGITALE.

Visita oggi il <http://www.domoticaimpianti.com> per ulteriori dettagli.

Sede Operativa: Via Fume, 28/30 - 58100 Grosseto

Sede Legale: Via Fume, 28/30 - 58100 Grosseto

P. IVA: 01464440534



TELEFONO e FAX: +39.0564.25062

POSTA ELETTRONICA: info@domoticaimpianti.net

SITO WEB: www.domoticaimpianti.net